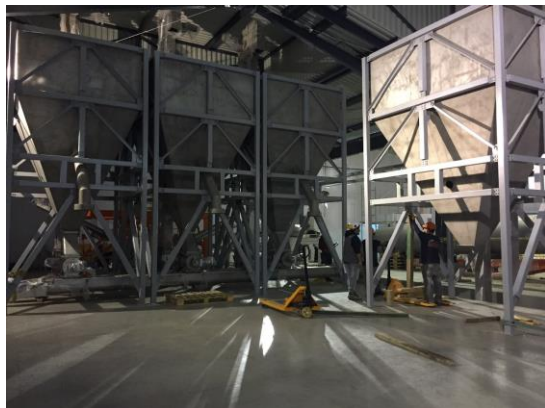


DISEÑO DE TOLVAS Y SILOS PARA EL ALMACENAMIENTO



DESCRIPCION

Almacenamiento de materia prima (Producto en polvo, granulados, etc.) y traslado de la misma; de manera eficiente e inocua. Diseñadas para integrarse con los procesos en línea como llenado o vaciado de materia prima.

ESPECIFICACIONES TECNICAS

- Material de acero inoxidable.
- Plataforma.
- Registro.
- Placa de accionamiento
- Dimensiones: A especificar el cliente para garantizar un almacenamiento óptimo.

FUNCIONES:

Almacenar materia prima ah deseo del cliente como alimentos granulados, polvo, líquidos (tolva cilíndrica) etc.

INDUSTRIA:

- QUIMICA
- AGROPECUARIA
- INDUSTRIAL
- AGROINDUSTRIAL

Anillo	Patas	Almacenamiento (Toneladas)	Diámetro (mm)	Altura Techo	Altura Cilindro	Altura Cono	Altura de salida	Altura de silo
1	4	4,27	1833	511	877,5	1215,5	750	3400
2	4	6,58	1833	511	1755	1215,5	750	4300
3	4	8,9	1833	511	2632,5	1215,5	750	5200
4	4	11,22	1833	511	3510	1215,5	750	6000
5	4	13,53	1833	511	4387,5	1215,5	750	6900